



Aquisição Previlab e Cytolab



Este documento contém “declarações futuras”, que podem ser identificadas por palavras como “espera”, “pretende”, “planeja”, “acredita”, “procura”, “estima” ou palavras de sentido similar. As informações contidas nesta apresentação sobre as declarações futuras da Companhia, incluindo perspectivas de negócios, projeções operacionais e financeiras e crescimento potencial são meras previsões baseadas nas expectativas da administração em relação a sua performance futura. Estas estimativas são altamente dependentes do comportamento do mercado, da performance da economia brasileira, indústria e de condições do mercado internacional. Como tal, estão sujeitas a mudanças.



Fatores Estratégicos

- Marcas-líderes e de alto valor
- Diversificação das fontes pagadoras
- Permanência dos sócios/fundadores de forma a manter valor do negócio
- Plataforma de crescimento no Interior

Oportunidades

- Regiões de grande crescimento e poder aquisitivo (2,6 MM Habitantes nas novas regiões atendidas)
- Plataforma para outras oportunidades de negócio (Apoio, Público e Hospitais)
- Possibilidade de oferta de exames de Imagem



Alto valor dos ativos

- Equipes altamente capacitadas
- Forte reputação das marcas e dos médicos
- Integração facilitada e sinergias com operação já existente
- Ganhos de escala



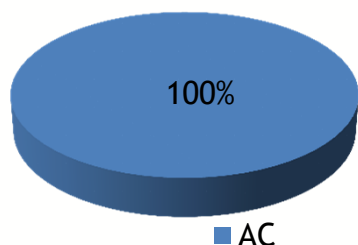
► Destaques Previlab

- 42 anos de existência, fundado em Piracicaba
- Região com 47% de penetração de Saúde Suplementar
- Faturamento de R\$23 MM LTM
- Operação em 2 Hospitais
- Marca Top of Mind com 71% da preferência

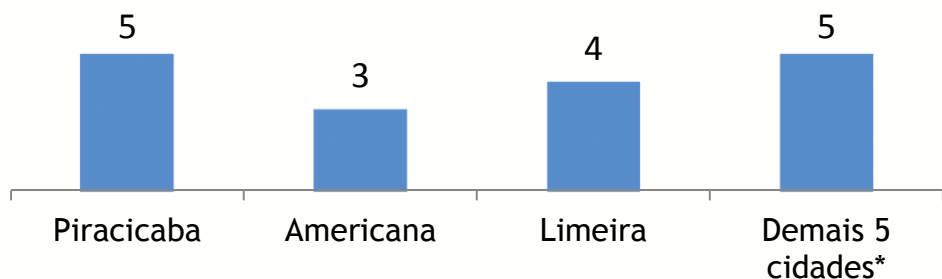
Destaques operacionais

Empregados	230
UNs	17
Hospitais	2
Cidades	8
Receita Bruta LTM	R\$23MM
EBITDA LTM	R\$2,9MM

Composição do faturamento



Unidades por cidade



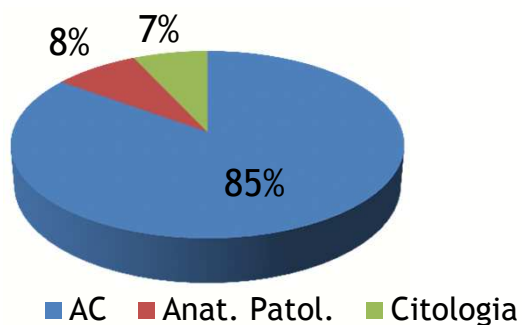
* São Pedro, Tietê, Capivari, Rio das Pedras, Santa Bárbara do Oeste



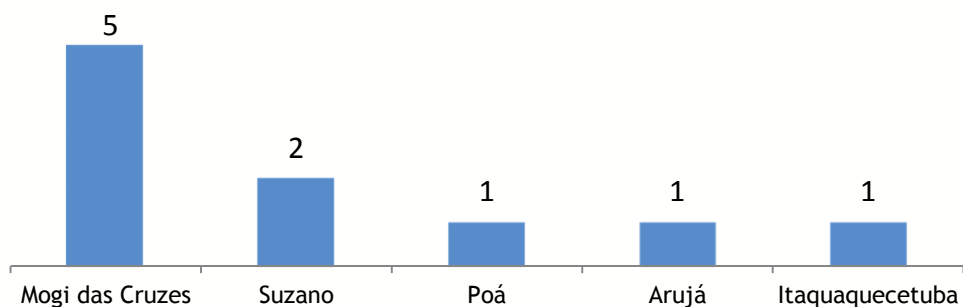
► Destaques Cytolab

- Fundado em 1988 em Mogi das Cruzes.
- Região com 27% de penetração de Saúde Suplementar
- Fundadores são membros importantes da comunidade médica local
- 10 unidades

Composição do faturamento



Unidades por cidade

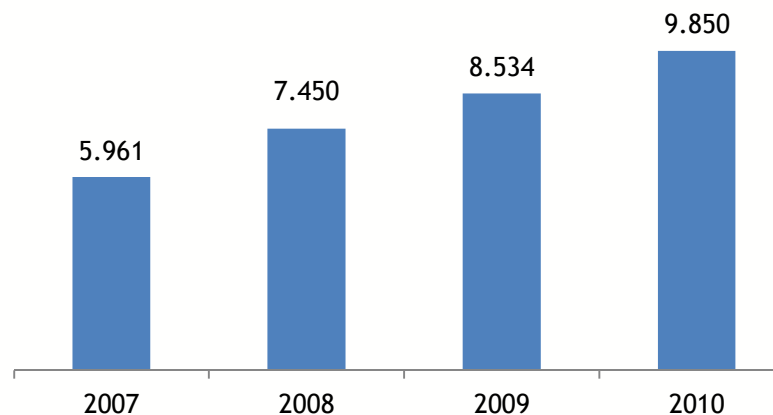


Destaques operacionais

Empregados	130
UNs	10
Cidades	5
Receita Bruta 2010	R\$9,8MM
EBITDA LTM	R\$2,24MM

Receita Bruta (R\$ mil)

CAGR (2007-2010) 18,2%



Previlab

Enterprise Value R\$ 20,3 MM

(-) Net Debt R\$ 5,5 MM

Equity Value R\$ 14,8 MM

Equity Value (80% share) R\$ 11,8 MM

Pagamento R\$ 8,3 MM

Escrow - 6 anos R\$ 3,5 MM



Ebitda	Ebitda Multiple	EV/Sales
R\$ 2,9 MM	7,0x	0,88x

Cytolab

Enterprise Value R\$ 13,5 MM

(-) Net Debt R\$ 2,4 MM

Equity Value (100% share) R\$ 11,1 MM

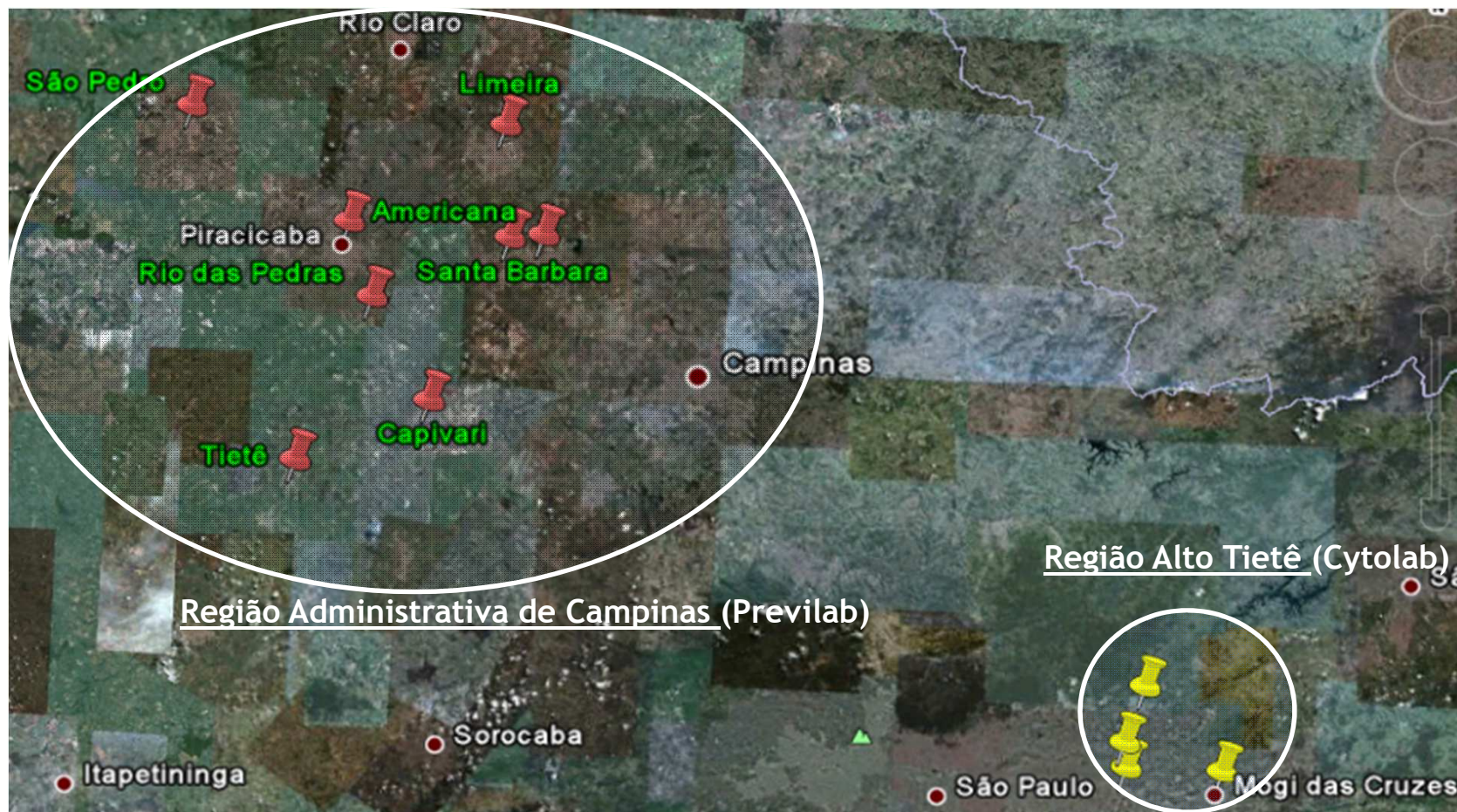
Pagamento R\$ 9,9 MM

Escrow - 6 anos R\$ 1,2 MM



Ebitda	Ebitda Multiple	EV/Sales
R\$ 2,24 MM	6,0x	1,38x

► Mapa das regiões das empresas adquiridas



As aquisições ampliam a presença da Dasa no Estado de SP, com a entrada em duas importantes regiões no interior de SP

Obrigado